



SISTEMA DE LAVADO DE VAJILLAS Y ALMACENAMIENTO

Sistema de Lavado de Vajillas
Camrack® 4 en 1

Camdollies®

Carros Montacargas

Carro para Bandejas y Platos / carro Para
Cubiertos y Bandejas

Carrito Ajustable Serie S para Platos

Supporte de Platos Ajustável ADC33

Carros para Platos, Carros Ajustables para
Bandejas y Platos

Recipientes de usos Diversos – Cambox®

Carro de Servicio KD y Carro Práctico
Grande KD

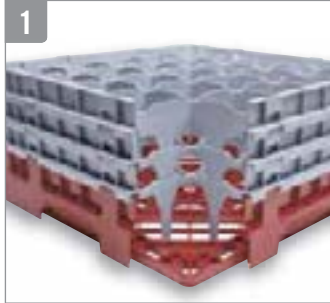
Carros de Servicio



SISTEMA DE LAVADO DE VAJILLAS CAMRACK® 4 EN 1

El sistema Camrack protegerá la cristalería y la mantendrá limpia hasta el siguiente uso sin tener que volver a lavarla.

Lavado Eficiente



Con compartimentos internos abiertos que proporcionan la completa circulación de agua y de las soluciones de limpieza, y facilitan un secado rápido y total.

Los Camracks de polipropileno de larga duración se han fabricado para soportar sustancias químicas y altas temperaturas de hasta 93°C.

Almacenaje Sanitario



Las paredes externas cerradas mantienen los dedos y los contaminantes fuera y reducen el riesgo de roturas y lesiones. La cubierta Camrack y el carrito Camdolly hacen que este sistema esté completamente cerrado. La cristalería se mantiene limpia cuando está almacenada, de modo que los operarios sólo tienen que lavar los artículos una vez.

Control de inventario



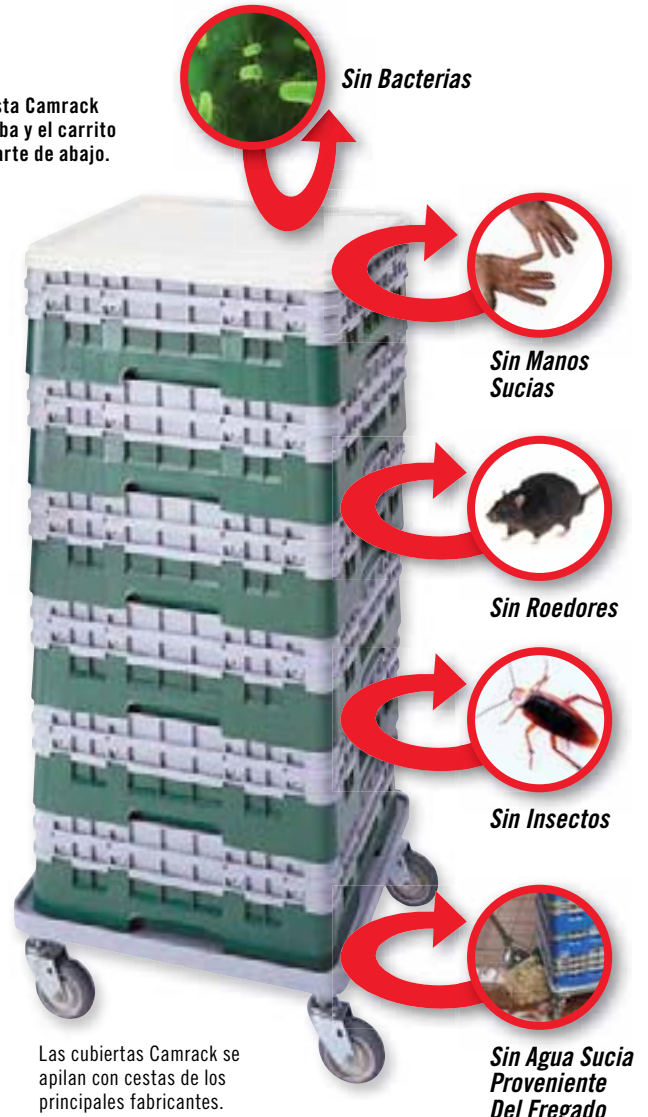
Una variedad en los colores de base de las cestas ayuda a identificar de un vistazo tanto el contenido como la cantidad en cada cesta. Disponible en 10 colores.

Transporte sanitario seguro



Los Camrack se pueden transportar por grandes campus o a otros lugares en una sola unidad. Las asas fáciles de agarrar y los costados lisos y superpuestos proporcionan una manipulación segura.

La cubierta de la cesta Camrack sella la parte de arriba y el carrito Camdolly® sella la parte de abajo.



Las cubiertas Camrack se apilan con cestas de los principales fabricantes.



Las opciones de etiquetado del contenido incluyen un estampado en caliente personalizado de un color o clips preimpresos.



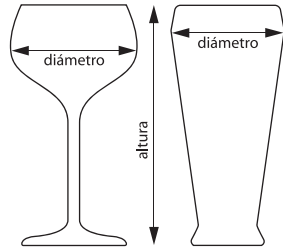
Las Camrack están cubiertas por una o más de las siguientes patentes: Escurreplatos de base completa D 412,607. Escurreplatos de media base D 404,176. Extensor de escurreplatos mediano D 400,321. Extensor de escurreplatos alargado D 399,614. Escurreplatos con extensor 5,934,486 patente de utilidad. Escurreplatos de base apuntada D 403,472.

CAMRACKS® DE TAMAÑO COMPLETO PARA COPAS Y VASOS

Estas cestas ofrecen una protección completa para todas sus copas y vasos delicados y valiosos al lavarlos y manipularlos durante el apilamiento, el almacenaje y el transporte.

Seleccione la cesta correcta:

1. Mida el diámetro máximo del recipiente (copa o vaso) para determinar el número de compartimentos.
2. Mida la altura máxima del recipiente (copa o vaso) hasta el borde superior para determinar la altura del compartimento.



PRODUCTOS Y COLORES EN EXISTENCIA EN NUESTROS ALMACENES EUROPEOS

TODAS LAS CESTAS CAMRACKS: (110), (119), (151), (163), (167), (168), (184), (186), (414), (416)

Las guías de tamaños de las Camrack están disponibles en www.cambro.com/mycamracks y en la App de Cambro.

9 COMPARTIMENTOS

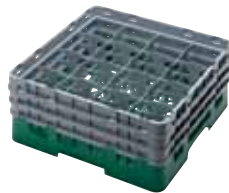
14,9 cm
DIÁMETRO MÁXIMO



	ALTURA MÁXIMA	9,2 cm	13,3 cm	17,4 cm	21,5 cm	25,7 cm	29,8 cm
CÓDIGO		9S318	9S434	9S638	9S800	9S958	9S1114
CANT. POR PAQUETE		5	4	3	2	2	2
ALT. DE LA CESTA CON EXTENSIONES		14,3 cm	18,4 cm	22,5 cm	26,7 cm	30,8 cm	34,9 cm

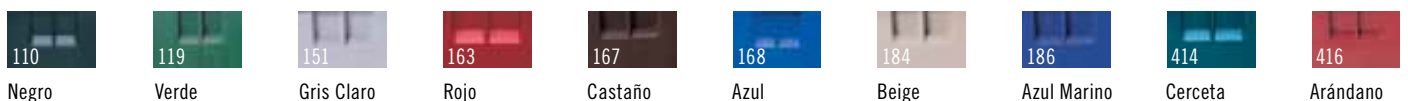
16 COMPARTIMENTOS

11,11 cm
DIÁMETRO MÁXIMO



	ALTURA MÁXIMA	9,2 cm	11,4 cm	13,3 cm	15,5 cm	17,4 cm	19,6 cm
CÓDIGO		16S318	16S418**	16S434	16S534**	16S638	16S738**
CANT. POR PAQUETE		5	5	4	4	3	3
ALT. DE LA CESTA CON EXTENSIONES		14,3 cm	14,3 cm	18,4 cm	18,4 cm	22,5 cm	22,5 cm
	ALTURA MÁXIMA	21,5 cm	23,8 cm	25,7 cm	27,9 cm	29,8 cm	32 cm
CÓDIGO		16S800	16S900**	16S958	16S1058**	16S1114	16S1214**
CANT. POR PAQUETE		2	2	2	2	2	2
ALT. DE LA CESTA CON EXTENSIONES		26,7 cm	26,7 cm	30,8 cm	30,8 cm	34,9 cm	34,9 cm

Colores de las cestas de base:



Color del extensor: Gris Claro (151). **No pueden añadirse extensiones de compartimento. Personalización disponible.

Consulte la personalización de Camrack y la página del código del color. Póngase en contacto con el servicio de atención al cliente para pedidos especiales.

CAMRACKS® DE TAMAÑO COMPLETO PARA COPAS Y VASOS

Determine el tamaño de la cesta de acuerdo con el tamaño del vaso en www.cambro.com/Reference_Guides.

9,84 cm
DIÁMETRO MÁXIMO



20 COMPARTIMENTOS

ALTURA MÁXIMA	9,2 cm	11,4 cm	13,3 cm	15,5 cm	17,4 cm	19,6 cm
CÓDIGO	20S318	20S418**	20S434	20S534**	20S638	20S738**
CANT. POR PAQUETE	5	5	4	4	3	3
ALT. DE LA CESTA CON EXTENSIONES	14,3 cm	14,3 cm	18,4 cm	18,4 cm	22,5 cm	22,5 cm
ALTURA MÁXIMA	21,5 cm	23,8 cm	25,7 cm	27,9 cm	29,8 cm	32 cm
CÓDIGO	20S800	20S900**	20S958	20S1058**	20S1114	20S1214**
CANT. POR PAQUETE	2	2	2	2	2	2
ALT. DE LA CESTA CON EXTENSIONES	26,7 cm	26,7 cm	30,8 cm	30,8 cm	34,9 cm	34,9 cm

**No pueden añadirse extensiones de compartimento.

8,7 cm
DIÁMETRO MÁXIMO



25 COMPARTIMENTOS

ALTURA MÁXIMA	9,2 cm	11,4 cm	13,3 cm	15,5 cm	17,4 cm	19,6 cm
CÓDIGO	25S318	25S418**	25S434	25S534**	25S638	25S738**
CANT. POR PAQUETE	5	5	4	4	3	3
ALT. DE LA CESTA CON EXTENSIONES	14,3 cm	14,3 cm	18,4 cm	18,4 cm	22,5 cm	22,5 cm
ALTURA MÁXIMA	21,5 cm	23,8 cm	25,7 cm	27,9 cm	29,8 cm	32 cm
CÓDIGO	25S800	25S900**	25S958	25S1058**	25S1114	25S1214**
CANT. POR PAQUETE	2	2	2	2	2	2
ALT. DE LA CESTA CON EXTENSIONES	26,7 cm	26,7 cm	30,8 cm	30,8 cm	34,9 cm	34,9 cm

**No pueden añadirse extensiones de compartimento.

7,94 cm
DIÁMETRO MÁXIMO



30 COMPARTIMENTOS

ALTURA MÁXIMA	9,2 cm	13,3 cm	17,4 cm	21,5 cm	25,7 cm	29,8 cm
CÓDIGO	30S318	30S434	30S638	30S800	30S958	30S1114
CANT. POR PAQUETE	5	4	3	2	2	2
ALT. DE LA CESTA CON EXTENSIONES	14,3 cm	18,4 cm	22,5 cm	6,7 cm	30,8 cm	4,9 cm

PRODUCTOS Y COLORES EN EXISTENCIA EN NUESTROS ALMACENES EUROPEOS

TODAS LAS CESTAS CAMRACKS: (110), (119), (151), (163), (167), (168), (184), (186), (414), (416)

CAMRACKS® DE TAMAÑO COMPLETO PARA COPAS Y VASOS

7,3 cm
DIÁMETRO MÁXIMO



36 COMPARTIMENTOS

ALTURA MÁXIMA	9,2 cm	11,4 cm	13,3 cm	15,5 cm	17,4 cm	19,6 cm
CÓDIGO	36S318	36S418**	36S434	36S534**	36S638	36S738**
CANT. POR PAQUETE	5	5	4	4	3	3
ALT. DE LA CESTA CON EXTENSIONES	14,3 cm	14,3 cm	18,4 cm	18,4 cm	22,5 cm	22,5 cm
ALTURA MÁXIMA	21,5 cm	23,8 cm	25,7 cm	27,9 cm	29,8 cm	32 cm
CÓDIGO	36S800	36S900**	36S958	36S1058**	36S1114	36S1214**
CANT. POR PAQUETE	2	2	2	2	2	2
ALT. DE LA CESTA CON EXTENSIONES	26,7 cm	26,7 cm	30,8 cm	30,8 cm	34,9 cm	34,9 cm

6,2 cm
DIÁMETRO MÁXIMO



49 COMPARTIMENTOS

ALTURA MÁXIMA	9,2 cm	13,3 cm	17,4 cm	21,5 cm	25,7 cm	29,8 cm
CÓDIGO	49S318	49S434	49S638	49S800	49S958	49S1114
CANT. POR PAQUETE	5	4	3	2	2	2
ALT. DE LA CESTA CON EXTENSIONES	14,3 cm	18,4 cm	22,5 cm	26,7 cm	30,8 cm	34,9 cm

PRODUCTOS Y COLORES EN EXISTENCIA EN NUESTROS ALMACENES EUROPEOS

TODAS LAS CESTAS CAMRACKS: (110), (119), (151), (163), (167), (168), (184), (186), (414), (416)



Colores de las cestas de base:

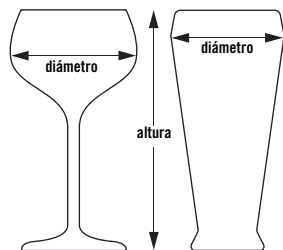
110	119	151	163	167	168	184	186	414	416
Negro	Verde	Gris Claro	Rojo	Castaño	Azul	Beige	Azul Marino	Cerceta	Arándano

Color del extensor: Gris Claro (151). **No pueden añadirse extensiones de compartimento. Personalización disponible.

Consulte la personalización de Camrack y la página del código del color. Póngase en contacto con el servicio de atención al cliente para pedidos especiales.

CAMRACKS® DE MEDIO TAMAÑO PARA COPAS Y VASOS

- Muy efectivas para acarrear menor peso y para guardar utensilios.
- Ideales para las pequeñas lavadoras de vasos que se usan debajo del mostrador.



10HS434

Determine el tamaño de la cesta de acuerdo con el tamaño del vaso en www.cambro.com/Reference_Guides.

8 COMPARTIMENTOS

10,3 cm
DIÁMETRO MÁXIMO



	ALTURA MÁXIMA	9,2 cm	13,3 cm	17,4 cm	21,5 cm	25,7 cm	29,8 cm
CÓDIGO		8HS318	8HS434	8HS638	8HS800	8HS958	8HS1114
CANT. POR PAQUETE		5	4	3	2	2	2
ALT. DE LA CESTA CON EXTENSIONES		14,3 cm	18,4 cm	22,5 cm	26,7 cm	30,8 cm	34,9 cm

10 COMPARTIMENTOS

8,7 cm
DIÁMETRO MÁXIMO



	ALTURA MÁXIMA	9,2 cm	13,3 cm	17,4 cm	21,5 cm	25,7 cm	29,8 cm
CÓDIGO		10HS318	10HS434	10HS638	10HS800	10HS958	10HS1114
CANT. POR PAQUETE		5	4	3	2	2	2
ALT. DE LA CESTA CON EXTENSIONES		14,3 cm	18,4 cm	22,5 cm	26,7 cm	30,8 cm	34,9 cm

17 COMPARTIMENTOS

7,3 cm
DIÁMETRO MÁXIMO

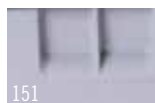


	ALTURA MÁXIMA	9,2 cm	13,3 cm	17,4 cm	21,5 cm	25,7 cm	29,8 cm
CÓDIGO		17HS318	17HS434	17HS638	17HS800	17HS958	17HS1114
CANT. POR PAQUETE		5	4	3	2	2	2
ALT. DE LA CESTA CON EXTENSIONES		14,3 cm	18,4 cm	22,5 cm	26,7 cm	30,8 cm	34,9 cm

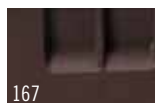
Colores de las cestas de base:



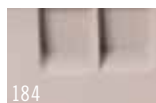
Verde Sherwood



Gris Claro



Castaño



Beige



Azul Marino

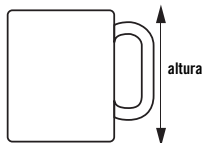


Arándano

Color del extensor: Gris Claro (151). Se pueden personalizar. Vea la contraportada. Para obtener una representación más exacta del color, llame a su representante de ventas para que le dé una muestra del color real. Comuníquese con el Departamento de Servicios al Cliente para todos los pedidos especiales.

CESTAS CAMRACK® DE TAMAÑO COMPLETO Y DE MEDIO TAMAÑO PARA TAZAS

- Se puede inclinar para drenar el agua de las bases de pichelos y tazas y ofrecer un secado rápido y sanitario.



16C414

11,1 x 10,95 cm

COMPARTIMENTO



16 COMPARTIMENTOS

ALTURA MÁXIMA	6,6 cm	10,7 cm	14,9 cm
CÓDIGO	16C258	16C414	16C578
CANT. POR PAQUETE	6	5	4
ALT. DE LA CESTA CON EXTENSIONES	10,1 cm	14,3 cm	18,4 cm

PRODUCTOS Y COLORES EN EXISTENCIA EN NUESTROS ALMACENES EUROPEOS

16C258, 16C414, 16C578, 20C258, 20C414: (151)



11,1 x 8,73 cm

COMPARTIMENTO



20 COMPARTIMENTOS

ALTURA MÁXIMA	6,6 cm	10,7 cm
CÓDIGO	20C258	20C414
CANT. POR PAQUETE	6	5
ALT. DE LA CESTA CON EXTENSIONES	10,1 cm	14,3 cm

Guardavasos y Guardatazas

Color Regal: Beige (133).



- Nervaduras sobresalientes para un drenaje y un secado sencillos.
- Soporta 20 vasos o 12 tazas por capa.

10,4 x 11,1 cm

COMPARTIMENTO



8 COMPARTIMENTOS

ALTURA MÁXIMA	6,6 cm	10,7 cm
CÓDIGO	8HC258	8HC414
CANT. POR PAQUETE	6	5
ALT. DE LA CESTA CON EXTENSIONES	10,1 cm	14,3 cm



10,4 x 8,73 cm

COMPARTIMENTO



10 COMPARTIMENTOS

ALTURA MÁXIMA	6,6 cm	10,7 cm
CÓDIGO	10HC258	10HC414
CANT. POR PAQUETE	6	5
ALT. DE LA CESTA CON EXTENSIONES	10,1 cm	14,3 cm

Diámetro máximo del borde interior de un vaso: GK2000: 6,6 cm

Diámetro máximo del borde interior de una taza: KK1200: 7,4 cm

CÓDIGO	TAMAÑO	CANTIDAD POR CADA PAQUETE
Guardavasos		
GK2000 (Regal)	35,6 x 45,7 cm	12
Guardatazas		
KK1200 (Regal)	35,4 x 45,4	12

Color de la cesta de base para tazas: Gris Claro (151).

Color del extensor: Gris Claro (151).

Se pueden personalizar. Vea la contraportada.

ACCESORIOS CAMRACK®

Cubierta de Camrack y Camdolly®

- Úsela para cubrir y proteger las cestas Camrack de tamaño completo para platos que estén llenas de vajillas limpias.
- Cuando se usan junto con un Camdolly, se crea un sistema de almacenaje sanitario portátil que protege el contenido entre usos.

- Elimina la utilización complicada y poco económica de envoltorios de plástico o cubiertas de vinilo.



PRODUCTOS Y COLORES EN EXISTENCIA EN NUESTROS ALMACENES EUROPEOS

DRC2020: (180)
CDR2020, CDR2020H: (151)

CUBIERTA DE CESTA DE TAMAÑO COMPLETO

CÓDIGO	DRC2020
DIMENSIONES EXTERIORES	50 x 50 x 2,4 cm

Cantidad por paquete: 1 Color: Gris (180).

CAMDOLLY

CÓDIGO	CDR2020	CAMDOLLY CON ASA
DIMENSIONES INTERIORES	53 x 53 cm	53 x 53 cm
DIMENSIONES EXTERIORES	54,5 x 54,5 x 20,5 cm	54,5 x 59,5 x 94 cm
CAPACIDAD DE CARGA	159 kg	159 kg

Cantidad por paquete: 1 Color: Gris Claro (151).
Ruedas: 4 Ruedas de 10 cm, giratorias, sin frenos.

Surtidor de vasos IceExpress para cestas Camrack

- Reduce drásticamente el tiempo de instalación del banquete.

- Llena 25 vasos de hielo al mismo tiempo.
- Reduce las roturas y el riesgo de la contaminación.
- El hielo cae directamente en los vasos sin derrames ni goteos.



CÓDIGO	DIMENSIONES EXTERIORES
25SWGf	50,8 x 50,8 x 3,18 cm

Cantidad por paquete: 1 Color: Negro (110).

CÓMO SELECCIONAR LA CAMRACK CORRECTA

Cómo seleccionar la Camrack correcta

Cambro le ofrece múltiples formas para ayudarle a encontrar rápido la Camrack correcta:

1. www.cambro.com/mycamracks

Para encontrar rápidamente el Camrack correcto, visite www.cambro.com/mycamracks. Seleccione el elemento que necesita, introduzca sus medidas y la cantidad precisa y el Camrack adecuado aparecerá en la página.

2. El Catálogo Cambro

Pase al reverso de esta sección para ver la guía de referencia que le ayuda a determinar los tamaños de vasos y copas.

3. Representantes de Ventas Cambro

Comuníquese con el representante

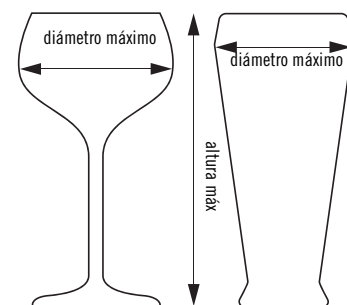
Cambro de su localidad para que le ayude a especificar cuáles Camracks, carritos y cubiertas le quedan a sus vasos y vajillas. Para encontrar a su representante local, consulte la sección en el reverso de este catálogo, visite: www.cambro.com o llame a Servicios al Cliente de Cambro al 800 833 3003.

4. Envíe una muestra a Cambro

Envíe un vaso de muestra a: C.E.L. Customer Service. Kelterstrasse 51 72669 Unterensingen, Germany. Por favor, cerciórese de incluir la información completa de la persona a contactar y especifique si necesita cestas Camrack de tamaño completo o de medio tamaño.

Escoja el Camrack adecuado:

1. Mida el **diámetro máximo** de la cristalería (copa o vaso) para determinar el número de compartimentos.
2. Mida la **altura máxima** de la cristalería (copa o vaso) hasta la parte superior del borde para determinar la altura del compartimento.



Descargar la App de Cambro:

Encuentre la Camrack adecuada para sus vasos de vidrio introduciendo la altura y el diámetro máximo de su vaso.



CESTAS DE BASE CAMRACK®

- Para ollas, sartenes, recipientes, tazones y artículos grandes de preparación, servicio y exhibición.
- Las medias cestas funcionan bien para guardar artículos en la estación de espera.

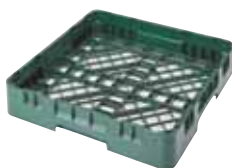
PRODUCTOS Y COLORES EN EXISTENCIA EN NUESTROS ALMACENES EUROPEOS

BR258, BR414, BR578, BR712: (110), (119), (151), (163), (184), (167), (168), (186), (414), (416)
CRPHDG2878: (000)



BR578

CESTAS DE BASE DE TAMAÑO COMPLETO



CESTA DE BASE DE TAMAÑO COMPLETO

CON 1 EXTENSIÓN

CON 2 EXTENSIONES

CON 3 EXTENSIONES

CÓDIGO	BR258	BR414	BR578	BR712
ALTURA INTERIOR DE LA CESTA	8,3 cm	12,4 cm	16,5 cm	20,6 cm
ALT. DE LA CESTA CON EXTENSIONES	10,1 cm	14,3 cm	18,4 cm	22,5 cm
CANT. POR PAQUETE	6	5	4	3

CESTAS DE BASE DE MEDIO TAMAÑO



CESTA DE BASE DE MEDIO TAMAÑO

CON 1 EXTENSIÓN

CON 2 EXTENSIONES

CON 3 EXTENSIONES

CÓDIGO	HBR258	HBR414	HBR578	HBR712
ALTURA INTERIOR DE LA CESTA	8,3 cm	12,4 cm	16,5 cm	20,6 cm
ALT. DE LA CESTA CON EXTENSIONES	10,1 cm	14,3 cm	18,4 cm	22,5 cm
CANT. POR PAQUETE	6	5	4	3

Parrilla de sujeción

Mantiene en su lugar a los platos y tazas pequeños durante cada ciclo de limpieza. Úselas en una cesta de base Camrack de tamaño completo.



CRPHDG2878

REJILLA DE SUJECIÓN

CÓDIGO	CRPHDG2878
Cant. por paquete:	6
Color:	Gris (000).

Colores de las cestas de base:

 110 Negro*	 119 Verde	 151 Gris Claro	 163 Rojo*	 167 Castaño	 168 Azul*	 184 Beige	 186 Azul Marino	 414 Cerceta*	 416 Arándano
---	--	---	--	--	--	--	--	---	---

*Solo en tamaño normal. Color del extensor: Gris Claro (151). Personalización disponible. Consulte la personalización de Camrack y la página del código del color. Póngase en contacto con el servicio de atención al cliente para pedidos especiales.

CESTAS CAMRACK® DE TAMAÑO COMPLETO CON ESPIGAS Y CESTA PARA BANDEJAS

Cesta estándar con espigas, 9 x 9

- Diseñadas para lavar platos, tazones, bandejas y cubreplatos de diferentes tamaños.
- Las cestas estándar con espigas sostienen:
 - Dieciocho platos de 25,4 cm
 - Doce platos de 30,5 cm
 - Veintisiete platos de 19 cm
 - o
 - Nueve bandejas de 36 x 46 cm.

Cesta con espigas, 5 x 9

- Sostiene platos estándar en una dirección, o platos hondos, tazones y cubreplatos en la otra dirección.
- La configuración con espaciado de 5 sostiene hasta diez tazones, platos hondos, fuentes o cubreplatos de 25,4 cm.

- La configuración con espaciado de 9 sostiene hasta:
 - Dieciocho platos de 25,4 cm
 - Doce platos de 30,5 cm
 - Veintisiete platos de 19 cm
 - o
 - Nueve bandejas de 36 x 46 cm.

Cesta para bandejas, con un lado abierto

- Le caben bandejas de cafetería o bandejas delgadas de tamaño completo.
- Abierta por un lado para facilitar la colocación y remoción de bandejas de todas las longitudes.
- Sostiene hasta nueve bandejas en forma vertical.

PRODUCTOS Y COLORES EN EXISTENCIA EN NUESTROS ALMACENES EUROPEOS

PR59314, PR59500, PR314, OETR314: (151)



	CESTA CON ESPIGAS, 9 X 9	CESTA CON ESPIGAS CON 1 EXTENSIÓN, 9 X 9	CESTA CON ESPIGAS, 5 X 9	CESTA CON ESPIGAS CON 1 EXTENSIÓN, 5 X 9	LADO ABIERTO
CÓDIGO	PR314	PR500	PR59314	PR59500	OETR314*
ALTURA INTERIOR DE LA CESTA	8,3 cm	12,4 cm	8,3 cm	12,4 cm	8,3 cm
ALT. DE LA CESTA CON EXTENSIONES	10,1 cm	14,3 cm	10,1 cm	14,3 cm	10,1 cm
CANT. POR PAQUETE	6	5	6	5	6

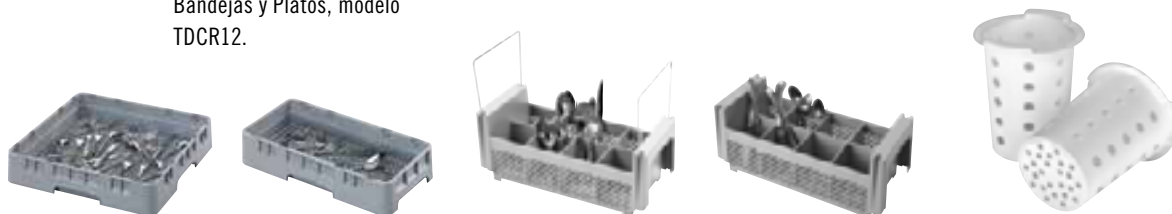
Color: Gris Claro (151). **Color del extensor:** Gris Claro (151). Se pueden personalizar. Vea la contraportada. Para obtener una representación más exacta del color, llame a su representante de ventas para que le dé una muestra del color real. Comuníquese con el Departamento de Servicios al Cliente para todos los pedidos especiales. *No se le pueden añadir extensiones.

CILINDRO Y CESTAS CAMRACK DE TAMAÑO COMPLETO Y DE MEDIO TAMAÑO PARA CUBIERTOS

- Una canasta de 8 compartimentos cabe en una cesta de base de tamaño completo o de medio tamaño. Las asas de alambre se deslizan hacia abajo.
- El cilindro para cubiertos cabe en una cesta de 9 compartimentos Camrack de Tamaño Completo, y en el Carrito Cambro para Bandejas y Platos, modelo TDCR12.

PRODUCTOS Y COLORES EN EXISTENCIA EN NUESTROS ALMACENES EUROPEOS

FR258, 8FB434, 8FBNH434: (151)



	CESTA DE TAMAÑO COMPLETO PARA CUBIERTOS	MEDIA CESTA PARA CUBIERTOS	MEDIA CANASTILLA DE 8 COMPARTIMENTOS PARA CUBIERTOS	COMPARTIMENTOS PARA CUBIERTOS	CILINDRO DE LOS CUBIERTOS
CÓDIGO	FR258	HFR258	8FB434* con asas	8FBNH434* sin asas	FWC56
ALTURA INTERIOR DE LA CESTA	6,7 cm	6,7 cm	12 cm	12 cm	Ancho 11,4 cm
ALT. DE LA CESTA CON EXTENSIONES	10,1 cm	10,1 cm	18,4 cm	18,4 cm	Alto 14 cm
CANT. POR PAQUETE	6	6	6	6	12

Color: Gris Claro (151). **Color del extensor:** Gris Claro (151). **Color del cilindro para los cubiertos:** Blanco (148). Personalización disponible. Consulte la personalización de Camrack y la página del código del color. Póngase en contacto con el servicio de atención al cliente para pedidos especiales.

EL SISTEMA DE COMPONENTES CAMRACK®

El sistema Camrack ofrece varias opciones para ordenar las Camracks correctas ahora y según lo requiera en el futuro. Por favor consulte a su representante de ventas o al Servicio de clientes de Cambro para todos los pedidos especiales e instrucciones de armado.

Escoja entre:

- Una selección completa de Camracks pre-armadas, listas para usarse en nuestro catálogo, o
- Prepare un pedido a la medida de Camracks para requerimientos específicos, o
- Componentes individuales Camrack para que los distribuidores los tengan a mano y construyan sus cestas según las necesiten.

Colores de la cesta de base de compartimentos: Verde Sherwood (119), Gris Claro (151), Castaño (167), Beige (184), Azul Marino (186), Arándano (416), Negro (110)*, Rojo (163)*, Azul (168)*, Cerceta (414)*.

Color de la cesta de base para tazas: Gris Claro (151).

Color del extensor: Gris Claro (151).

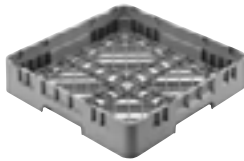
Se pueden personalizar.

Las cestas de base de tamaño completo están protegidas por la patente estadounidense D 412,607. Las medias cestas de base están protegidas por la patente D 404,176 de los EE.UU.

*Nuevos colores de las cestas de base, sólo en las cestas de tamaño completo.

PRODUCTOS Y COLORES EN EXISTENCIA EN NUESTROS ALMACENES EUROPEOS

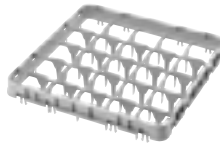
9E1, 9E2, 16E1, 16E2, 16E4, 16E5, 20E2, 20GE1, 20GE2, 20GE4, 20GE5, 25E1, 25E2, 25E4, 25E5, 30GE1, 30GE2, 36E1, 36E2, 36E4, 36E5, 49E1, 49E2, 16C258, 20C258: (151)
 BR258: (110), (119), (151), (163), (184), (167), (168), (186), (414), (416)
 E3: (151)



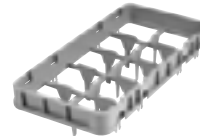
BR = Cesta de base de tamaño completo



HBR = Media cesta de base



E1 = Extensión de divisor alto y tamaño completo



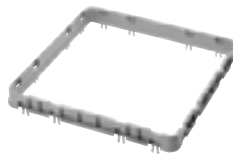
HE1 = Extensión de divisor alto y medio tamaño



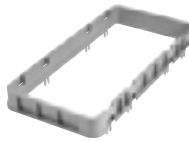
E2 = Extensión de divisor bajo y tamaño completo



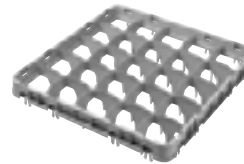
HE2 = Extensión de divisor bajo y medio tamaño



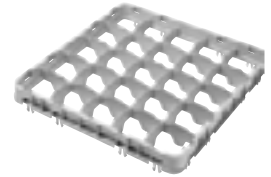
E3 = Extensión abierta de tamaño completo



HE3 = Extensión abierta de medio tamaño



E4 = Extensión para copas de divisor alto y tamaño completo



E5 = Extensión para copas de divisor bajo y tamaño completo

COMPONENTES CAMRACKS

CÓDIGO	DESCRIPCIÓN	DIMENSIONES GENERALES	COMPARTIMENTO	ALTURA INTERIOR CESTA	CANTIDAD POR CADA PAQUETE
Cestas de base, de compartimentos, de tamaño completo					
BR258*	Cesta de base completa	500 x 500 x 101 mm	457 x 457 mm	67 mm	6
Medias cestas de base					
HBR258	Media cesta de base	500 x 250 x 101	464 x 213	67	6
Cestas de tamaño completo para tazas					
16C258	Cesta de tamaño completo para 16 compartimentos	500 x 500 x 101	111 x 111	67	6
20C258	Cesta de tamaño completo para 20 compartimentos	500 x 500 x 101	111 x 89	67	6
Medias cestas para tazas					
8HC258	Media cesta de 8 compartimentos	500 x 250 x 101	105 x 113	67	6
10HC258	Media cesta de 10 compartimentos	500 x 250 x 101	105 x 89	67	6
Extensiones de divisor alto – E1 y GE1					
9E1	Extensión de divisor alto de 9 compartimentos	499 x 499 x 51	150 x 150	41	12
16E1	Extensión de divisor alto de 16 compartimentos	499 x 499 x 51	111 x 111	41	12
20GE1	Extensión de divisor alto de 20 compartimentos	499 x 499 x 51	98 x 98	41	12
25E1	Extensión de divisor alto de 25 compartimentos	499 x 499 x 51	89 x 89	41	12
30GE1	Extensión de divisor alto de 30 compartimentos	499 x 499 x 51	79 x 79	41	12
36E1	Extensión de divisor alto de 36 compartimentos	499 x 499 x 51	73 x 73	41	12
49E1	Extensión de divisor alto de 49 compartimentos	499 x 499 x 51	62 x 62	41	12

EL SISTEMA DE COMPONENTES CAMRACK®

CÓDIGO	DESCRIPCIÓN	DIMENSIONES GENERALES	COMPARTIMENTO	ALTURA INTERIOR CESTA	CANTIDAD POR CADA PAQUETE
Extensiones de divisor bajo – E2					
9E2	Extensión de divisor bajo de 9 compartimentos	499 x 499 x 51 mm	150 x 150 mm	41 mm	12
16E2	Extensión de divisor bajo de 16 compartimentos	499 x 499 x 51	111 x 111	41	12
20E2	Extensión de divisor bajo de 20 compartimentos (sólo para tazas)	499 x 499 x 51	111 x 89	41	12
20GE2	Extensión de divisor bajo de 20 compartimentos	499 x 499 x 51	98 x 98	41	12
25E2	Extensión de divisor bajo de 25 compartimentos	499 x 499 x 51	89 x 89	41	12
30GE2	Extensión de divisor bajo de 30 compartimentos	499 x 499 x 51	79 x 79	41	12
36E2	Extensión de divisor bajo de 36 compartimentos	499 x 499 x 51	73 x 73	41	12
49E2	Extensión de divisor bajo de 49 compartimentos	499 x 499 x 51	62 x 62	41	12
Extensión abierta – E3					
E3	Extensión abierta de compartimento completo	499 x 499 x 51	457 x 457	41	12
Extensiones de divisor alto y tamaño completo – E4					
16E4	Extensión de divisor alto de 16 compartimentos	499 x 499 x 51	111 x 111	41	12
20GE4	20-Compartment Full Drop Extender	499 x 499 x 51	98 x 98	41	12
25E4	Extensión de divisor alto de 25 compartimentos	499 x 499 x 51	89 x 89	41	12
36E4	Extensión de divisor alto de 36 compartimentos	499 x 499 x 51	73 x 73	41	12
Extensiones de divisor bajo y de tamaño completo – E5					
16E5	Extensión de divisor bajo de 16 compartimentos	499 x 499 x 51	111 x 111	41	12
20GE5	Extensión de divisor bajo de 20 compartimentos	499 x 499 x 51	98 x 98	41	12
25E5	Extensión de divisor bajo de 25 compartimentos	499 x 499 x 51	89 x 89	41	12
36E5	Extensión de divisor bajo de 36 compartimentos	499 x 499 x 51	73 x 73	41	12
Extensiones de divisor alto de medio tamaño – HE1					
8HE1	Extensión de divisor alto de 8 compartimentos	502 x 252 x 51	105 x 113	41	12
10HE1	Extensión de divisor alto de 10 compartimentos	502 x 252 x 51	105 x 89	41	12
17HE1	Extensión de divisor alto de 17 compartimentos	502 x 252 x 51	74 diameter	41	12
Extensiones de divisor bajo de medio tamaño – HE2					
8HE2	Extensión de divisor bajo de 8 compartimentos	502 x 252 x 51	105 x 113	41	12
10HE2	Extensión de divisor bajo de 10 compartimentos	502 x 252 x 51	105 x 89	41	12
17HE2	Extensión de divisor bajo de 17 compartimentos	502 x 252 x 51	74 diameter	41	12
Extensión abierta de medio tamaño – HE3					
HE3	Media extensión abierta de compartimento	502 x 252 x 51	464 x 213	41	12

Colores de la cesta de base: Verde (119), Gris Claro (151), Castaño (167), Beige (184), Azul Marino (186), Arándano (416), Negro (110)*, Rojo (163)*, Azul (168)*, Cerceta (414)*.
Colores de la cesta de base: Gris Claro (151). **Color del extensor:** Gris Claro (151) *Color disponible solo en tamaño normal. Los extensores están disponibles en Gris Claro (151).
 Las cestas montadas previamente se envían con los extensores en Gris Claro (151). **Color de la rejilla PlateSafe:** Gris (000).



PRODUCTOS Y COLORES EN EXISTENCIA EN NUESTROS ALMACENES EUROPEOS

9E1, 9E2, 16E1, 16E2, 16E4, 16E5, 20E2, 20GE1, 20GE2, 20GE4, 20GE5, 25E1, 25E2, 25E4, 25E5, 30GE1, 30GE2, 36E1, 36E2, 36E4, 36E5, 49E1, 49E2, 16C258, 20C258: (151)
 BR258: (110), (119), (151), (163), (184), (167), (168), (186), (414), (416)
 E3: (151)

IDENTIFÍQUESE –

CAMRACKS® PERSONALIZADAS

Personalice las cestas Camrack con el objetivo de identificar el contenido de inmediato para un control de inventario y selección precisos.

Estampe en caliente un logotipo personalizado, información o símbolos de contenido estándar y/o descripciones en dos lados opuestos



COLOR DE LA IMPRESIÓN – BLANCO

CÓMO ORDENAR UNA MUESTRA

1. Comuníquese con el representante Cambro de su localidad para completar y enviar la solicitud de una muestra a Cambro. Las oficinas de los representantes están listadas en el reverso del catálogo.
2. Seleccione el tamaño de la cesta, el código y el color. Color de impresión – blanco únicamente.
3. Escoja el proceso A) Estampado en caliente o el B) Clips Camrack
4. Indique el lugar del estampado en caliente y/o del sujetador en la cesta. El tamaño máximo de la impresión del estampado en caliente es de 102 de ancho x 31,7 mm de alto. El espesor máximo de la impresión del estampado en caliente por letra sólida o logotipo no puede tener más de 102 mm de ancho. Si el renglón o el logotipo exceden esta medida, entonces se recomendará un formato de trazado.
5. Si selecciona el proceso A, envíe el arte final listo para usarse, en formato digital únicamente. La solicitud de una muestra se tiene que presentar a Cambro ANTES de enviar el arte. Si el arte final está

de cualquier cesta.

O solicite la adición de clips preimpresos. Se pueden añadir hasta 4 clips Camrack únicamente durante el ensamblado y se requiere la adición de al menos una extensión.

incompleto, tenemos a su disposición servicios de apoyo gráfico a un costo de **por hora.

6. Envíe el arte final por correo electrónico al representante de Cambro o directamente a Cambro a personalizationcel@cambro.com. En el renglón de asunto (subject) del correo electrónico ponga el nombre del logotipo y dénos la información necesaria para comunicarnos con usted.

Dimensiones del archivo:

Tamaño de reproducción de 100 %, resolución de 300 dpi.

Tipo de archivo:

Adobe® Illustrator®, Photoshop®.

Formato del archivo: JPEG, TIFF, and EPS.

7. Envíe el arte final digital por correo normal a: CEL - Attn: C.E.L. Customer Service. Kelterstrasse 51 72669 Unterensingen, Germany.
8. ¿Preguntas?: Tel: (49)7022-90-100-0; En España, tel: 900-122-125.
9. El formulario de aprobación firmado tiene que enviarse por fax a Servicios al Cliente de Cambro antes. Se incluye un formulario de aprobación con cada muestra.

CARGO DE PERSONALIZACIÓN

Cargo único ** para estampa caliente a la medida únicamente

Cargo de instalación **

Cargo por la muestra **

Cargo de impresión **por lado, 2 lados máximo.

PARA CLIPS

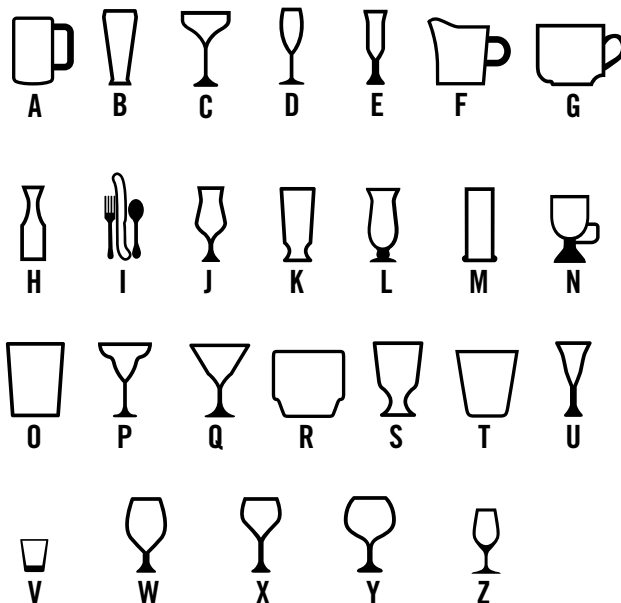
Utensilios para beber o

PlateSafe®, preimpresos. **cada uno

**Comuníquese con su representante Cambro para obtener los precios.

SÍMBOLOS Y/O DESCRIPCIONES DE ESTAMPACIÓN EN CALIENTE ESTÁNDAR

Paso 1. Elija un símbolo y la letra correspondiente.



Paso 2. Elija las palabras y el número correspondiente.

Disponible solamente en inglés.

- | | | |
|--------------------|--------------------------|---------------------------|
| 1. Beer | 13. Flatware | 25. Rocks (Tumbler Style) |
| 2. Beer Mug | 14. Goblet | 26. Sherry |
| 3. Pilsner | 15. Grande | 27. Shot Glass |
| 4. Brandy | 16. Hi-Ball | 28. Sorbet |
| 5. Champagne | 17. Hurricane | 29. Water (Footed Style) |
| 6. Champagne Flute | 18. Iced Tea | 30. Water (Tumbler Style) |
| 7. Coffee Mug | 19. Irish Coffee | 31. White Wine |
| 8. Collins | 20. Juice | 32. Wine |
| 9. Cordial | 21. Margarita | 33. Red Wine |
| 10. Creamer | 22. Martini | 34. Port |
| 11. Cup | 23. Old Fashion | |
| 12. Decanter | 24. Rocks (Footed Style) | |

OPCIONES DE PERSONALIZACIÓN ESTAMPADO EN CALIENTE



LOGOTIPO Y/O TEXTO AL GUSTO



SÍMBOLO Y DESCRIPCIÓN ESTÁNDAR



SÍMBOLO ESTÁNDAR ÚNICAMENTE



DESCRIPCIÓN ESTÁNDAR ÚNICAMENTE

CLIP DE IDENTIFICACIÓN DEL SUPLEMENTO CAMRACK®

- El único sistema de gestión de cristalería 4 en 1 del sector facilita la gestión del inventario y lo hace más rápido y sencillo.
- Fabricados en ABS, estos clips son prácticamente irrompibles y están diseñados para soportar las altas temperaturas de los lavavajillas comerciales.
- Una solución económica y sostenible para desechar los bastidores existentes o el etiquetado con marcadores, cinta adhesiva o letreros de pared.



CLIPS PREIMPRESOS (Disponibles en paquetes de 6)

Comuníquese con su representante Cambro para obtener los precios.

CÓDIGO			CÓDIGO			CÓDIGO		
	Beer	CECBE6000		Goblet	CECG06000		Rocks (Footed Style)	CECRF6000
	Beer Mug	CECBM6000		Grande	CECGR6000		Rocks (Tumbler Style)	CECRT6000
	Brandy	CECBR6000		Hi-Ball	CECHB6000		Sherry	CECSH6000
	Champagne	CECCH6000		Hurricane	CECHU6000		Shot Glass	CECSG6000
	Champagne Flute	CECCF6000		Iced Tea	CECIT6000		Sorbet	CECSB6000
	Coffee Mug	CECCM6000		Irish Coffee	CECIC6000		Water (Footed Style)	CECWF6000
	Collins	CECCL6000		Juice	CECJU6000		Water (Tumbler Style)	CECWT6000
	Cordial	CECCO6000		Margarita	CECMG6000		White Wine	CECWW6000
	Creamer	CECCR6000		Martini	CECMT6000		Wine	CECWI6000
	Cup	CECCP6000		Old Fashion	CECOF6000		Port	CECPO6000
	Decanter	CECDC6000		Pilsner	CECPI6000			CECBL6000 Clip en Blanco
	Flatware	CECFL6000		Red Wine	CECRW6000			

PRODUCTOS Y COLORES EN EXISTENCIA EN NUESTROS ALMACENES EUROPEOS

CECG06000, CECJU6000, CECMG6000, CECMT6000, CECOF6000, CECRW6000, CECWW6000, CECBE6000, CECCF6000, CECBL6000

(Disponible únicamente en inglés)