

Camshelving®

BASICS SERIES



diseño inteligente
fiabilidad incondicional
valor excepcional
simplemente extraordinario

CAMBRO
TRUSTED FOR GENERATIONS™

Camshelving® Basics

El diseño innovador, la fiabilidad y el valor inigualable se unen sin interrupciones en estanterías de vanguardia de Cambro para los servicios alimenticios. Camshelving® Basics es una nueva dimensión en estanterías que proporciona ahorros en operadores en los servicios alimenticios sin sacrificio alguno.

De materiales avanzados y con diseño innovador, Camshelving Basics proporciona: mayor fiabilidad, comodidad, flexibilidad, mayor eficacia del

trabajo y mayor seguridad para los alimentos.

Camshelving Basics crea y define una nueva y completa categoría de estanterías Cambro que proporcionarán a los operadores de soluciones de almacenamiento, fuertes y seguras, de una manera mucho más asequible que antes.



De -38 a 88 °C



GARANTÍA VITALICIA CONTRA LA OXIDACIÓN Y LA CORROSIÓN.



capacidad de peso

	longitud del travesaño (mm)	Certificación de EE.UU. de la capacidad para soportar peso		Certificación de TÜV de la capacidad para soportar peso	
		por estante	por unidad	por estante	por unidad
una sola unidad (4 estantes)	760 - 910	272 kg	1.089 kg	300 kg	1.200 kg
	1070 - 1220	272 kg	1.089 kg	250 kg	1.000 kg
	1380 - 1530	227 kg	907 kg	200 kg	800 kg
Soporte para gran almacenaje	1380 - 1530	363 kg	—		
unidad rinconera (4 estantes)	760 - 1220	136 kg	544 kg		

Se recomienda utilizar los soportes de gran almacenaje para unidades de 1.380 mm o más y para unidades rinconeras de cualquier longitud. Se recomienda utilizar conectores de esquina en el caso de que la longitud de los travesaños sea de 1.220 mm o menos.

Camshelving Basics

diseño inteligente

No importa el espacio en el que se vaya a llevar a cabo el servicio alimenticio, ya sea una cámara frigorífica, una habitación de almacenamiento en seco, instalaciones sanitarias o una habitación en la que se ofrezca algún servicio, Camshelving Basics está diseñado con flexibilidad para adaptarse a cualquier espacio. Los conjuntos de postes, los conjuntos de estantes y los accesorios opcionales se empaquetan y se venden de forma individual, lo que permite a los operadores construir una configuración de estantería que encaje con sus necesidades de almacenamiento, incluso en los espacios más reducidos. Al igual que en otros productos de estantería de Cambro, los estantes se pueden quitar fácilmente, lavar de forma individual o por secciones, colocar en una cesta Camrack® y lavar en un lavavajillas comercial.



Almacenamiento de productos secos

Ideal para congeladores, cámaras frigoríficas y cualquier entorno mojado o húmedo o habitación de almacenamiento en seco.



Los estantes se pueden colocar en una cesta Camrack® OETR314 y lavarse en un lavavajillas comercial.

fiabilidad incondicional

El material ligero, extremadamente duradero y no corrosivo del que se componen los productos de Camshelving Basics soporta incluso los entornos más difíciles, incluidas las zonas de almacenamiento húmedas, mojadas, secas, frías y cálidas, y cumple las recomendaciones de saneamiento, HACCP y seguridad de los alimentos.

Ni el agua de mar ni la brisa marina corroerán Camshelving Basics. Resistente a arañazos, desconchamientos, deformaciones, oxidación y corrosión, todos y cada uno de los componentes de Camshelving Basics han sido probados rigurosamente para evaluar su resistencia, fiabilidad y rendimiento, y esto es exactamente lo que los clientes esperan de Cambro.



Vajilla para banquetes
Almacenamiento

Otras zonas de almacenamiento podrían ser: Servicios de limpieza / saneamiento, cuidado del hogar y fregado.

valor excepcional

El material se limpia con facilidad y los estantes pueden lavarse en un lavavajillas, lo que mejora la eficiencia del trabajo. Con el fin de reforzar aún más el compromiso de Cambro para producir las soluciones de estanterías más duraderas y de la más alta calidad del sector, Basics cuenta con una garantía vitalicia contra la oxidación y la corrosión que elimina la necesidad de los costes de sustitución innecesarios, así como del tiempo de adquisición y el esfuerzo en la instalación.



Almacenamiento de ropa blanca

Maximiza el uso del espacio

El patentado de los componentes de Camshelving® Basics está en trámite.

Configuraciones

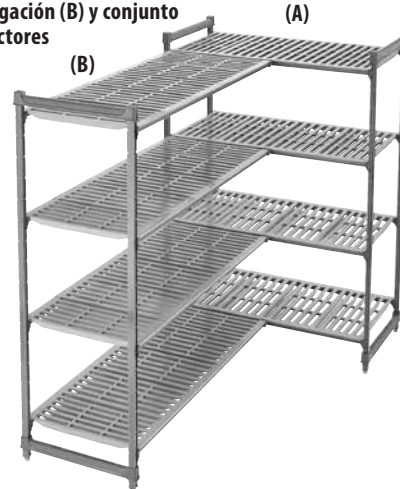
Unidad de base



Unidad de base (A) con unidad de prolongación (B)

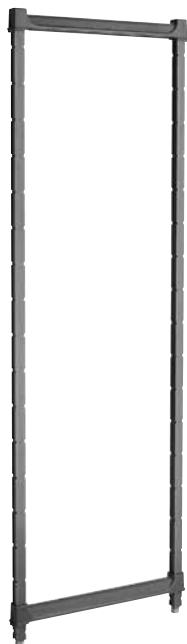


Unidad de base (A) con unidad de prolongación (B) y conjunto de 4 conectores



Conjunto de postes

- Se envían completos en una caja con 2 postes estacionarios con patas niveladoras instaladas. Se necesitan conectores de postes y cuñas para realizar el montaje.



Conectores de esquina

- Se utilizan para construir unidades rinconeras y en forma de U.
- Entran a presión fácilmente en los travesaños.
- El conjunto acopla una unidad de base a una unidad de prolongación en un ángulo de 90°, lo que elimina un conjunto de postes, o en forma de U, lo que elimina dos conjuntos de postes.
- Se necesita un conjunto de conectores de esquina para cada estantería.
- Se recomienda utilizar conectores de esquina con los travesaños de 1.200 mm o menos y hasta 136 kg por estante.



Patentado por U.S. Patent D 498,664 S.

Pata sísmica

- Emperna un poste al piso para obtener una base más estable.



Abrazadera para pared

- Sujeta una unidad a la pared como una medida de seguridad.
- Tornillos no incluidos.



Conjunto de estantes

- Se envían completas en una caja con dos travesaños estacionarios, ocho colas de milano (4 A y 4 B) y estantes ventilados para completar una estantería.



Soporte para gran almacenaje

- Incrementa la capacidad de soportar peso a 363 kg solo en el estante inferior.
- Recomendado para unidades de 1.380 mm o más largas y para unidades de esquina de cualquier longitud.



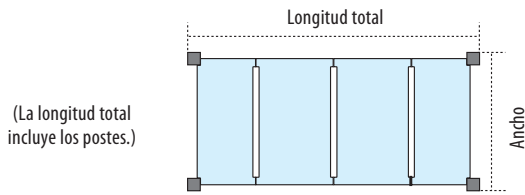
Etiqueta de identificación

- Se sujeta fácilmente a los travesaños para identificar los artículos almacenados.
- Hechas de PVC.
- Incluye 12 etiquetas HACCP.
- Disponibles solamente de 152 mm



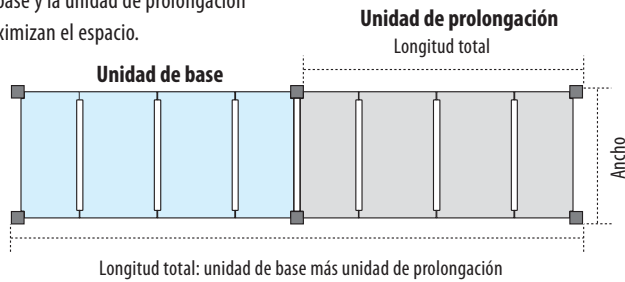
Detalles de configuración de Camshelving Basics

Unidad de base



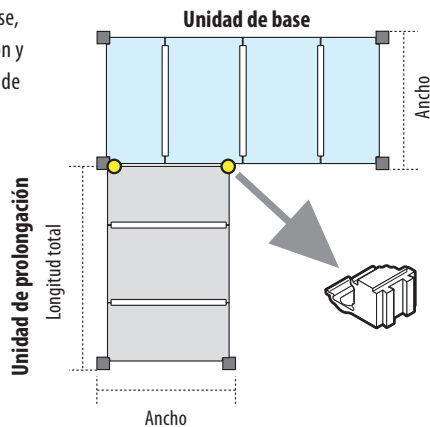
Unidad de prolongación

Los postes compartidos entre la unidad de base y la unidad de prolongación maximizan el espacio.



Unidad rinconera

Necesita una unidad de base, una unidad de prolongación y un conjunto de conectores de esquina por cada estante.



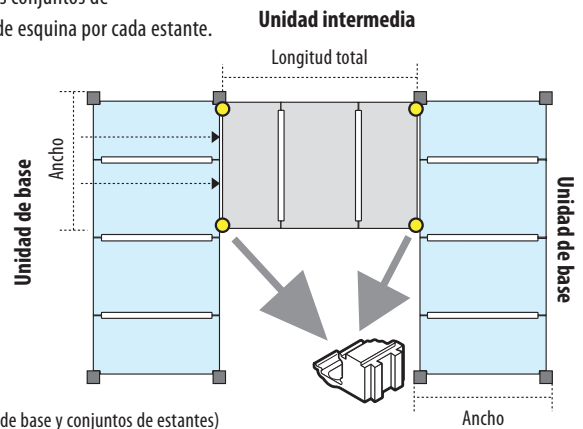
Longitudes de configuración

Unidad de base y de prolongación

UNIDAD	UNIDAD DE BASE LONGITUD TOTAL	UNIDAD DE PROLONGACIÓN LONGITUD TOTAL	UNIDAD DE BASE + UNIDAD DE PROLONGACIÓN LONGITUD TOTAL
760 mm	760 mm	720 mm	1.480 mm
910 mm	910 mm	870 mm	1.780 mm
1.070 mm	1.070 mm	1.025 mm	2.095 mm
1.220 mm	1.220 mm	1.175 mm	2.395 mm
1.380 mm	1.380 mm	1.330 mm	2.710 mm
1.530 mm	1.530 mm	1.480 mm	3.010 mm

Unidad intermedia de estantería – Unidad en forma de U

Requiere dos conjuntos de conectores de esquina por cada estante.



Longitudes de configuración

Unidad intermedia y de esquina de estantería

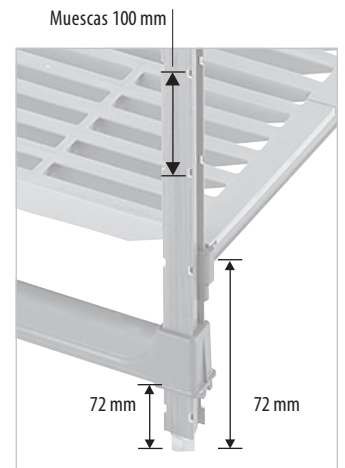
UNIDAD	UNIDAD UNIDAD DE ESQUINA LONGITUD TOTAL	INTERMEDIA ESTANTEUNIDAD LONGITUD TOTAL
760 mm	740 mm	715 mm
910 mm	890 mm	865 mm
1.070 mm	1.045 mm	1.020 mm
1.220 mm	1.195 mm	1.170 mm

Se recomienda utilizar conectores rinconeros en el caso de que la longitud de los travesaños sea de 1.220 mm o menos.

Espaciado en la estantería

Las muescas para las colas de milano tienen un espacio de 100 mm entre sí.

ALTURA DEL POSTE	NÚMERO DE POSICIONES POR POSTE
Estacionario	
1.630 mm	14
1.830 mm	16
2.140 mm	19



Conjuntos de postes estacionarios

Incluye 2 postes estacionarios con patas niveladoras instaladas, 1 conector superior de poste, 1 conector inferior de poste, 8 cuñas de conectores de poste en una bolsa e instrucciones. El conjunto de postes se envía sin montar.



Conjuntos de postes estacionarios de 460 mm de ancho

CÓDIGO	DIMENSIONES ANCHO X ALTO	PESO DE LA CAJA EN KG (VOL. EN M ³)
CBPK1864	460 x 1.630 mm	3,28 (0,01)
CBPK1872	460 x 1.830 mm	3,64 (0,01)
CBPK1884	460 x 2.140 mm	4,09 (0,02)

Embalaje: 1 **Color:** gris oscuro (580).

Conjuntos de postes estacionarios de 540 mm de ancho



CÓDIGO	DIMENSIONES ANCHO X ALTO	PESO DE LA CAJA EN KG (VOL. EN M ³)
CBPK2164	540 x 1.630 mm	3,37 (0,01)
CBPK2172	540 x 1.830 mm	3,73 (0,01)
CBPK2184	540 x 2.140 mm	4,17 (0,02)

Embalaje: 1 **Color:** gris oscuro (580).

Conjuntos de postes estacionarios de 610 mm de ancho



CÓDIGO	DIMENSIONES ANCHO X ALTO	PESO DE LA CAJA EN KG (VOL. EN M ³)
CBPK2464	610 x 1.630 mm	3,43 (0,01)
CBPK2472	610 x 1.830 mm	3,80 (0,01)
CBPK2484	610 x 2.140 mm	4,24 (0,02)

Embalaje: 1 **Color:** gris oscuro (580).

Conjuntos de estantes estacionarios

Cada uno incluye estantes ventilados para una estantería, 2 travesaños estacionarios, 1 bolsa de 8 colas de milano para los travesaños estacionarios (4 A y 4 B) e instrucciones.

Conjuntos de estantes ventilados para unidades estacionarias de 460 mm de ancho

CÓDIGO	DIMENSIONES ANCHO X ALTO	PESO DE LA CAJA EN KG (VOL. EN M ³)
CBSK1830V	460 x 760 mm	2,62 (0,03)
CBSK1836V	460 x 910 mm	3,24 (0,04)
CBSK1842V	460 x 1070 mm	3,91 (0,06)
CBSK1848V	460 x 1.220 mm	4,09 (0,04)
CBSK1854V	460 x 1.380 mm	4,92 (0,07)
CBSK1860V	460 x 1.530 mm	5,44 (0,08)

Embalaje: 1 **Color:** gris oscuro (580).



Conjuntos de estantes ventilados para unidades estacionarias de 540 mm de ancho

CÓDIGO	DIMENSIONES ANCHO X ALTO	PESO DE LA CAJA EN KG (VOL. EN M ³)
CBSK2130V	540 x 760 mm	2,83 (0,03)
CBSK2136V	540 x 910 mm	3,47 (0,04)
CBSK2142V	540 x 1.070 mm	4,15 (0,06)
CBSK2148V	540 x 1.220 mm	4,39 (0,04)
CBSK2154V	540 x 1.380 mm	5,20 (0,07)
CBSK2160V	540 x 1.530 mm	5,85 (0,08)

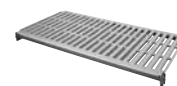
Embalaje: 1 **Color:** gris oscuro (580).



Conjuntos de estantes ventilados para unidades estacionarias de 610 mm de ancho

CÓDIGO	DIMENSIONES ANCHO X ALTO	PESO DE LA CAJA EN KG (VOL. EN M ³)
CBSK2430V	610 x 760 mm	3,01 (0,03)
CBSK2436V	610 x 910 mm	3,72 (0,04)
CBSK2442V	610 x 1.070 mm	4,44 (0,06)
CBSK2448V	610 x 1.220 mm	4,74 (0,04)
CBSK2454V	610 x 1.380 mm	5,59 (0,07)
CBSK2460V	610 x 1.530 mm	6,31 (0,08)

Embalaje: 1 **Color:** gris oscuro (580).



Asesoramiento de estanterías Servicio de asesoramiento



gratuito de Camshelving

Cambro ofrece un servicio de asesoramiento gratuito a través de nuestro programa informático registrado. Para ponerse en contacto con el Departamento de asesoramiento de Camshelving, simplemente llame a:

CAMBRO EE.UU.

Gratuito (877) 737 0663
shelving@cambro.com

CAMBRO EUROPEAN LOGISTICS:

(49)7022 90 100 0
cambroeurope@cambro.com

Proporciona las dimensiones del espacio de almacenamiento, el número de estantes por unidad, la altura de los postes y cualquier otra

necesidad particular que pueda tener. Cambro le proporcionará un plano de planta y una lista de pedidos de productos. El distribuidor de Cambro o el representante de ventas se pondrá en contacto con usted para informarle sobre los precios. No existen costes ni obligación para utilizar el servicio de asesoramiento de Cambro.

Unidades estacionarias de base con 4 estantes ventilados

Incluye 4 postes estacionarios con patas niveladoras instaladas, premontadas con conectores de postes y cuñas, 4 bolsas de 8 colas de milano para travesaños estacionarios (4 A y 4 B), estantes ventilados (para 4 estanterías), 8 travesaños estacionarios e instrucciones.

Unidades estacionarias de base con 4 estantes ventilados de 460 mm de ancho

CÓDIGO	DIMENSIONES ANCHO x LARGO x ALTO	PESO DE LA CAJA EN KG (VOL. EN M ³)
CBU183672	460 x 910 x 1.830 mm	18,55 (0,17)
CBU184272	460 x 1.070 x 1.830 mm	20,01 (0,17)
CBU184872	460 x 1.220 x 1.830 mm	21,61 (0,17)
CBU185472	460 x 1.380 x 1.830 mm	23,19 (0,17)
CBU186072	460 x 1.530 x 1.830 mm	24,68 (0,16)

Embalaje: 1 Color: gris oscuro (580).



Unidades estacionarias de base con 4 estantes ventilados de 540 mm de ancho

CÓDIGO	DIMENSIONES ANCHO x LARGO x ALTO	PESO DE LA CAJA EN KG (VOL. EN M ³)
CBU213672	540 x 910 x 1.830 mm	20,18 (0,21)
CBU214272	540 x 1.070 x 1.830 mm	21,87 (0,21)
CBU214872	540 x 1.220 x 1.830 mm	23,61 (0,21)
CBU215472	540 x 1.380 x 1.830 mm	25,40 (0,21)
CBU216072	540 x 1.530 x 1.830 mm	27,04 (0,21)

Embalaje: 1 Color: gris oscuro (580).



Unidades estacionarias de base con 4 estantes ventilados de 610 mm de ancho

CÓDIGO	DIMENSIONES ANCHO x LARGO x ALTO	PESO DE LA CAJA EN KG (VOL. EN M ³)
CBU243672	610 x 910 x 1.830 mm	21,98 (0,24)
CBU244272	610 x 1.070 x 1.830 mm	23,99 (0,24)
CBU244872	610 x 1.220 x 1.830 mm	25,63 (0,24)
CBU245472	610 x 1.380 x 1.830 mm	27,60 (0,24)
CBU246072	610 x 1.530 x 1.830 mm	29,55 (0,24)

Embalaje: 1 Color: gris oscuro (580).



Unidad estacionaria de prolongación con 4 estantes ventilados

Incluye 2 postes estacionarios con patas niveladoras instaladas, premontadas con conectores de postes y cuñas, 4 bolsas de 8 colas de milano para travesaños estacionarios (4 A y 4 B), estantes ventilados (para 4 estanterías), 8 travesaños estacionarios e instrucciones.

Unidad estacionaria de prolongación con 4 estantes ventilados de 460 mm de ancho

CÓDIGO	DIMENSIONES ANCHO x LARGO x ALTO	PESO DE LA CAJA EN KG (VOL. EN M ³)
CBA183672	460 x 910 x 1830 mm	15,41 (0,17)
CBA184272	460 x 1070 x 1830 mm	16,97 (0,17)
CBA184872	460 x 1220 x 1830 mm	18,67 (0,17)

Embalaje: 1 Color: gris oscuro (580).



Unidad estacionaria de prolongación con 4 estantes ventilados de 540 mm de ancho

CÓDIGO	DIMENSIONES ANCHO x LARGO x ALTO	PESO DE LA CAJA EN KG (VOL. EN M ³)
CBA213672	540 x 910 x 1830 mm	16,95 (0,21)
CBA214272	540 x 1070 x 1830 mm	18,74 (0,21)
CBA214872	540 x 1220 x 1830 mm	20,58 (0,21)

Embalaje: 1 Color: gris oscuro (580).



Unidad estacionaria de prolongación con 4 estantes ventilados de 610 mm de ancho

CÓDIGO	DIMENSIONES ANCHO x LARGO x ALTO	PESO DE LA CAJA EN KG (VOL. EN M ³)
CBA243672	610 x 910 x 1830 mm	18,68 (0,24)
CBA244272	610 x 1070 x 1830 mm	20,79 (0,24)
CBA244872	610 x 1220 x 1830 mm	22,53 (0,24)

Embalaje: 1 Color: gris oscuro (580).



Soporte para gran almacenaje

CÓDIGO	DIMENSIONES	PESO DE LA CAJA EN KG (VOL. EN M ³)
CBDS18	460 mm	0,87 (0,01)
CBDS21	540 mm	0,92 (0,01)
CBDS24	610 mm	0,95 (0,01)

Embalaje: 1 Color: gris oscuro (580).

Se recomienda utilizar soportes para gran almacenaje en el caso de que la longitud de los travesaños sea de 1.380 mm o más.



Accesorios

CÓDIGO	DESCRIPCIÓN	EMBALAJE	PESO DE LA CAJA EN KG (VOL. EN M ³)
CSEQ3	Pata sismica	4	0,62 (0,011)
CSWF	Abrazadera para pared	4	1,85 (0,006)
CBCC**	Conjunto de conectores de esquina	1 conjunto	0,16 (0,001)
CBID6	Etiqueta de identificación de 152 mm	12	0,37 (0,01)

** Color: gris oscuro (580).

El patentado de los componentes de Camshelving Basics está en trámite. El conector de esquina izquierdo (CBCL), el conector de esquina derecho (CBCCR), la pata sismica (CSEQ3), la abrazadera para pared (CSWF) y la etiqueta de identificación (CBID6) no tienen certificación NSF.

HACCP



StoreSafe



COMPONENTE

CSEQ3



CBCC



Poultry

CBID6

CSWF



El material del que se compone es fuerte e innovador, y resiste todos los elementos



- Diseñadas para todas las zonas en las que se ofrecen servicios alimenticios.
- Ideal para entornos húmedos, secos, fríos y cálidos.
- Soporta temperaturas tan frías como -38 °C o entornos calurosos de hasta 88 °C.
- Resistente a la humedad; no se oxida ni se corroe.

diseño inteligente

- Diseñado con flexibilidad para ajustarse a cualquier espacio.
- Los estantes se extraen con facilidad para limpiarlos con profundidad en el lavavajillas.
- Superficie no porosa que se limpia con facilidad.

fiabilidad incondicional

- El material del que se compone es tan fuerte como el acero y el doble que el aluminio.
- Peso hasta un 60 % más ligero que el aluminio; fácil de configurar, ajustar y cambiar las configuraciones.
- Ideal para congeladores, cámaras frigoríficas y cualquier entorno mojado o húmedo o habitación de almacenamiento en seco.

valor excepcional

- Impermeable a la humedad, a la sal y a los productos químicos.
- No se descascara, abolla o deforma; se mantiene libre de óxido.
- Garantía de por vida frente a corrosión y oxidación.

capacidad de peso

	longitud del travesaño (mm)	Certificación de EE.UU. de la capacidad para soportar peso		Certificación de TÜV de la capacidad para soportar peso	
		por estante	por unidad	por estante	por unidad
una sola unidad (4 estantes)	760 - 910	272 kg	1.089 kg	300 kg	1.200 kg
	1070 - 1220	272 kg	1.089 kg	250 kg	1.000 kg
	1380 - 1530	227 kg	907 kg	200 kg	800 kg
Soporte para gran almacenaje	1380 - 1530	363 kg	-		
unidad rinconera (4 estantes)	760 - 1220	136 kg	544 kg		

Se recomienda utilizar los soportes de gran almacenaje para unidades de 1.380 mm o más y para unidades rinconeras de cualquier longitud.

Se recomienda utilizar conectores de esquina en el caso de que la longitud de los travesaños sea de 1.220 mm o menos.

Si desea más información sobre la serie Camshelving Basics, visite

www.cambro.com/Shelving_Videos



COMPONENTE

www.cambro.com

CAMBRO
TRUSTED FOR GENERATIONS™

CAMBRO U.S.A.
TEL: 1(714) 848-1555
FAX: 1(714) 230-4375
international@cambro.com

CAMBRO ESPAÑA
TEL: 918 125 580
TEL GRATUITO: 900 122 125
FAX: 918 125 582
cambrospain@cambro.com

© Copyright Cambro Manufacturing Company. Printed in the U.S.A.
LITX13BSFLSP

